

## Equipe de direction



**Corinne REDERSDORFF**  
Directrice du STPA



**Thierry FURSTER**  
Directeur adjoint



**David SCHEMYTE**  
Directeur adjoint



**Nicolas WALGER**  
Chef de service



**Déborah RYCHEN**  
Cheffe de Service  
Responsable du  
Pôle Accompagnement



**Emilie HENZELIN**  
Cheffe de service  
DAJ



**Lucas BARRAUX**  
Contrôleur financier



**Cindy VAUTHIER**  
Responsable  
administrative



**Christian DUCHANOIS**  
Chef d'atelier



**Emmanuel MIROF**  
Chef d'atelier



**Véronique THURLINGUE**  
Cheffe d'atelier



**Nadège BERNARD**  
Responsable QSE



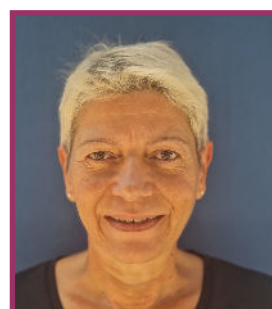
**Christian DUCHANOIS**  
Chef d'atelier



**David OLLMANN**  
Moniteur d'atelier  
Papier 1



**Rose CICCONI**  
Monitrice d'atelier  
Papier 1



**Valérie ZANON**  
Monitrice d'atelier  
Papier 1



**Magali LOCH**  
Monitrice d'atelier  
Papier 2



**Frédéric HOULMANN**  
Moniteur d'atelier  
Papier 2



**Jonathan ORLAT**  
Moniteur d'atelier  
Papier 2



**Romain WETTERWALD**  
Moniteur d'atelier  
Beaux Arts



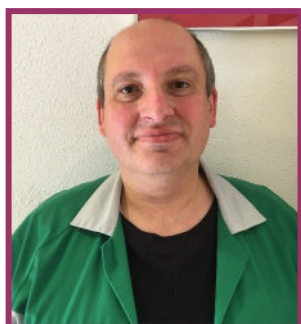
**Frédéric SELLIER**  
Moniteur d'atelier  
Beaux Arts



**Catherine VENDEVOGEL**  
Monitrice d'atelier  
Beaux Arts



**Emmanuel MIROF**  
Chef d'atelier



**Jean BITSCH**  
Moniteur d'atelier  
Condi-Montage



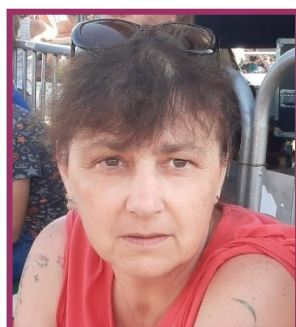
**Angélique NEDEZ**  
Monitrice d'atelier  
Condi-Montage



**Sébastien MOIROD**  
Moniteur d'atelier  
Condi-Montage



**Emmanuelle CHASSERIAU**  
Monitrice d'atelier  
Condi-Montage Prestations



**Céline VIPREY**  
Monitrice d'atelier  
Condi-Montage



**Mathieu BOETSCH**  
Moniteur d'atelier  
Logistique



**Nathalie LEHMANN**  
Monitrice d'atelier Prestations



**Isabelle DURAND**  
Monitrice d'atelier Prestations





**Véronique THURLINGUE**  
Cheffe d'atelier



**Thierry LEPAUL**  
Moniteur d'atelier Ferrage  
En remplacement E.MATHIEU



**Christelle BONVALOT**  
Monitrice d'atelier  
Ferrage



**Virginie SIMON**  
Monitrice d'atelier ST1



**Sylvie THIEBAUT**  
Monitrice d'atelier ST1



**Ghislaine CHATILLON**  
Monitrice d'atelier ST2



**Laurent DESPALLES**  
Moniteur d'atelier ST2



**Vincent HEDE**  
Moniteur d'atelier ST3

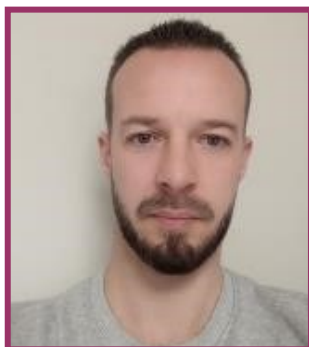


**Cédric KERAUDRAN  
DORBEAU**  
Moniteur d'atelier ST3



**Flore TROUILLET**  
Monitrice d'atelier ST3

**Esat Site de Meltière  
Espaces Verts**



**Yohan BARTHOD**  
Coordinateur Espaces verts



**Grégoire VERDOT**  
Moniteur d'atelier



**Dominique COURANT**  
Moniteur d'atelier



**Thomas HUMBERT**  
Moniteur d'atelier



**Nicolas MICHEL**  
Moniteur d'atelier



**Chloé LANIEZ**  
Monitrice d'atelier



**Fabrice BONUCCI**  
Moniteur d'atelier

**ESAT Site de Cravanche**



**Nicolas WALGER**  
Chef de service  
Responsable du site de Cravanche



**Aurélien LAINE**  
Coordinateur Prestations  
de service



**Jérôme FINEL**  
Moniteur d'atelier  
Prestations



**Fabien BRENOT**  
Moniteur d'atelier  
Pauses Café



**Christophe LAMIREL**  
Moniteur d'atelier  
Tables d'Uzel Jonxion



**Emeline OLLIVIER**  
Chargée de projet  
Maroquinerie



**Carole ROCH**  
Monitrice d'atelier  
Maroquinerie





**Déborah RYCHEN**  
Responsable du  
Service Accompagnement



**Jeanne Marie PRADIER**  
Monitrice Educatrice



**Marie Laure ERBS**  
Educatrice sportive



**Martine JARDOT**  
Educatrice spécialisée



**Mary CAILLEAU**  
Animatrice  
prévention santé



**Cindy DURAND**  
Assistante sociale



**Eric MOYSES**  
ETS



**Alex BITTIGER**  
ETS



**Aurélie BERGERETTI**  
Chargée d'insertion



**Laurence PELTIER**  
Monitrice Educatrice



**Aurélie ROMAGNY**  
Chargée de formation

**Soutien psychologique**



**Julie SCHEMYTE**  
Psychologue  
Site de Belfort



**Lauranne LAVIGNE**  
Psychologue  
Site de Belfort



**Albertine LACROIX**  
Psychologue  
Site de Meltière



**Accueil, Secrétariat  
Administratif**



**Cindy VAUTHIER**  
Responsable administrative



**Elisabeth FUSIE**  
Secrétaire d'accueil  
ESAT—Site de Belfort



**Isabelle POIROT**  
Secrétaire commerciale  
ESAT—Site de Belfort



**Christine CHALMEY**  
Secrétaire  
ESAT + DAJ



**Isabelle BOUCLAND**  
Secrétaire  
Esat



**Lydie ZINCK**  
Secrétaire commerciale  
ESAT—Site de Meltière



**Catherine TOURDOT**  
Secrétaire commerciale  
ESAT—Site de Cravanche

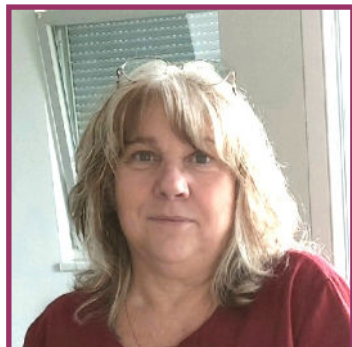
**Rémunération des travailleurs,  
Comptabilité / Gestion**



**Lucas BARRAUX**  
Contrôleur financier



**Anne-Charlotte  
BONGIOVANNI**  
Gestionnaire paie  
ESAT



**Brigitte BARCHE**  
Comptable  
ESAT



**Jeanne CHRETIEN**  
Comptable  
ESAT



**Nadège BERNARD**  
Responsable QSE



**Aude NERVO**  
Technicienne qualité



**Angelo SQUARZONI**  
Agent de maintenance



**Dominique DEVOILLE**  
Agent de maintenance



**Daniel CARDOT**  
Agent maintenance



**Damien COURTEVILLE**  
Technicien d'atelier

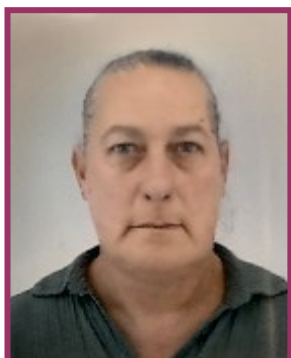




**Eric DE STEUR**  
Chauffeur



**Christophe HEDMER**  
Chauffeur



**Aline FRECHIN**  
Agent de service intérieur



**Christine LIMACHER**  
Agent de service intérieur



**Enisa HUSEJNOVIC**  
Agent de service intérieur